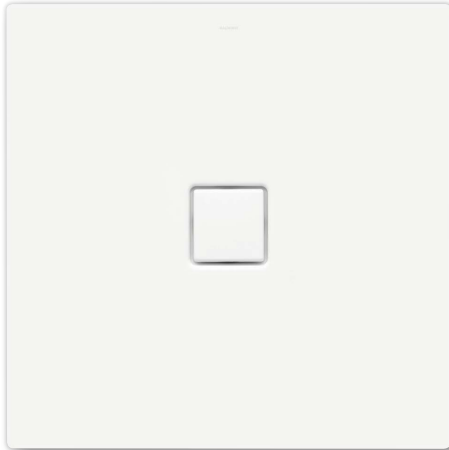


CONOFLAT

- klares, puristisches Design
- höchster Standkomfort durch flachen, emaillierten Ablaufdeckel, der bündig in die Duschfläche eingelassen ist
- absolut bodengleich einbaubar
- Gesamt-Aufbauhöhe (g) mit waagerechter Ablaufgarnitur: 107 mm; Bauhöhe inkl. Deckel 83 mm (Vergleichswert zu durchgefliesten Duschbereichen)
- aus KALDEWEI Stahl-Email
- die ideale Ergänzung zur CONODUO-Badewanne und dem CONO Waschtisch
- designed by Sottsass Associati
- Ablaufleistung KA 120: 0,85 l/s
- Ablaufleistung KA 120 senkrecht: 1,4 l/s
- Modell 790 mit Vollantislip entspricht DIN-barrierefrei 18025-2 und 18040-2



Abbildungen ähnlich

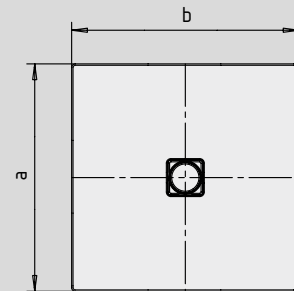
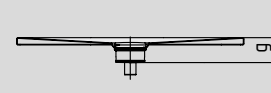
| | Gesamt-Aufbauhöhe | Bauhöhe |
|------------------|-------------------|---------|
| KA 120 | 107 | 83 |
| KA 120 senkrecht | 49 | 83 |

Siehe Seite 267.

Mod. 1200 x 1200



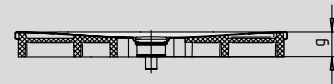
für KA 120 senkrecht



Mod. 1000 x 1200 mit Styroporträger



für KA 120 senkrecht



SECURE⁺

| Modell-Nr. | 782 | 785 | 789 | 790 | 791 |
|--|----------------|-------------|-------------|-------------|-------------|
| Äußere Länge | a | 800 | 900 | 1000 | 1200 |
| Äußere Breite | b | 1200 | 1200 | 1200 | 1300 |
| Gesamt-Aufbauhöhe (Höhe mit Siphon) mit KA 120 | g | 107 | 107 | 107 | 107 |
| Randhöhe | i | 32 | 32 | 32 | 32 |
| Durchmesser Ablaufloch | m | 120 | 120 | 120 | 120 |
| Anschlusshöhe Siphon | l | 76 | 76 | 76 | 76 |
| Höhe mit Wannenträger | y ₁ | 110 | 110 | 110 | 110 |
| Gewicht der emaillierten Duschfläche in kg | | 25 | 28 | 30 | 36 |
| Antislip | | 492 x 492 | 492 x 492 | 492 x 492 | 588 x 588 |
| Vollantislip | | 740 x 1124 | 836 x 1124 | 932 x 1124 | 1172 x 1172 |
| SECURE PLUS | | vollflächig | vollflächig | vollflächig | vollflächig |



Der TÜV Rheinland bestätigt dem Antislip, Vollantislip und KALDEWEI SECURE PLUS von KALDEWEI folgende Eigenschaften:

- Bewertungsgruppe **B** für nassbelastete Barfußbereiche (**DIN 51097**)
- Bewertungsgruppe **R 10** für rutschhemmende Eigenschaften in Arbeitsräumen und Arbeitsbereichen mit erhöhter Rutschgefahr (**DIN 51130**)

Alle CONOFLAT-Modelle sind mit **Antislip, Vollantislip und SECURE PLUS** lieferbar.

Das Modell 790 mit SECURE PLUS oder Vollantislip entspricht DIN-barrierefrei 18040-2.