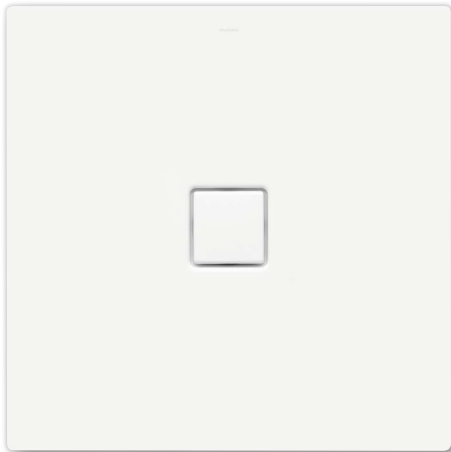


CONOFLAT

- klares, puristisches Design
- höchster Standkomfort durch flachen, emaillierten Ablaufdeckel, der bündig in die Duschfläche eingelassen ist
- absolut bodengleich einbaubar
- Gesamt-Aufbauhöhe (g) mit waagerechter Ablaufgarnitur: 107 mm; Bauhöhe 83 mm (Vergleichswert zu durchgefliesten Duschbereichen)
- aus KALDEWEI Stahl-Email
- die ideale Ergänzung zur CONODUO-Badewanne und dem CONO Waschtisch
- designed by Sottsass Associati
- Ablaufleistung KA 120: 0,85 l/s
- Ablaufleistung KA 120 senkrecht: 1,4 l/s
- Modell 790 mit Vollantislip entspricht DIN-barrierefrei 18025-2 und 18040-2

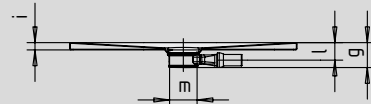


Abbildungen ähnlich

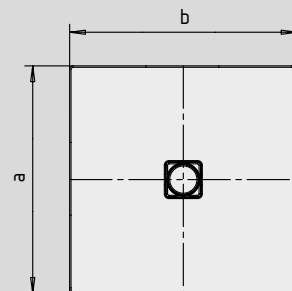
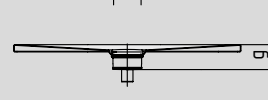
	Gesamt-Aufbauhöhe	Bauhöhe
KA 120	107	83
KA 120 senkrecht	49	83

Siehe Seite 287.

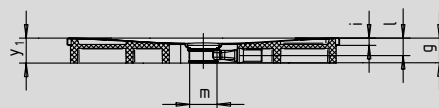
Mod. 1200 x 1200



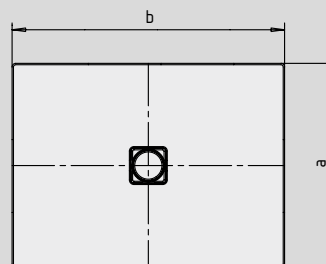
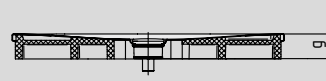
für KA 120 senkrecht



Mod. 1000 x 1200 mit Styroporträger

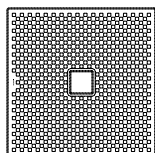


für KA 120 senkrecht



SECURE⁺

Modell-Nr.	782	785	789	790	791
Äußere Länge	a	800	900	1000	1200
Äußere Breite	b	1200	1200	1200	1300
Gesamt-Aufbauhöhe (Höhe mit Siphon) mit KA 120	g	107	107	107	107
Randhöhe	i	32	32	32	32
Durchmesser Ablaufloch	m	120	120	120	120
Anschlusshöhe Siphon	l	76	76	76	76
Höhe mit Wannenträger	y ₁	110	110	110	110
Gewicht der emaillierten Duschfläche in kg		25	28	30	36
Antislip		492 x 492	492 x 492	492 x 492	588 x 588
Vollantislip		740 x 1124	836 x 1124	932 x 1124	1172 x 1172
SECURE PLUS		vollflächig	vollflächig	vollflächig	vollflächig



Der TÜV Rheinland bestätigt dem Antislip, Vollantislip und KALDEWEI SECURE PLUS von KALDEWEI folgende Eigenschaften:

- Bewertungsgruppe **B** für nassbelastete Barfußbereiche (**DIN 51097**)
- Bewertungsgruppe **R 10** für rutschhemmende Eigenschaften in Arbeitsräumen und Arbeitsbereichen mit erhöhter Rutschgefahr (**DIN 51130**)

Alle CONOFLAT-Modelle sind mit **Antislip, Vollantislip und SECURE PLUS** lieferbar.

Das Modell 790 mit SECURE PLUS oder Vollantislip entspricht DIN-barrierefrei 18040-2.