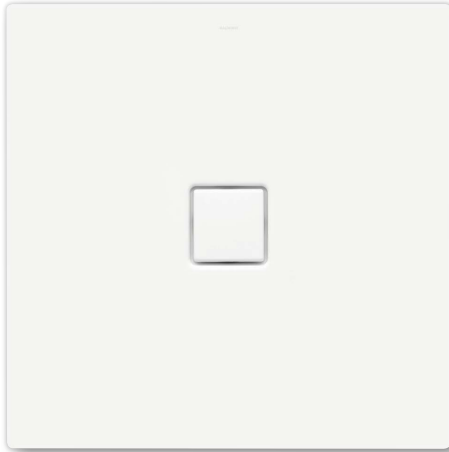


CONOFLAT

- klares, puristisches Design
- höchster Standkomfort durch flachen, emaillierten Ablaufdeckel, der bündig in die Duschfläche eingelassen ist
- absolut bodengleich einbaubar
- Gesamt-Aufbauhöhe (g) mit waagerechter Ablaufgarnitur: 107 mm; Bauhöhe 83 mm (Vergleichswert zu durchgefliesten Duschbereichen)
- aus KALDEWEI Stahl-Email
- die ideale Ergänzung zur CONODUO-Badewanne und dem CONO Waschtisch
- designed by Sottsass Associati
- Ablaufleistung KA 120: 0,85 l/s
- Ablaufleistung KA 120 senkrecht: 1,4 l/s

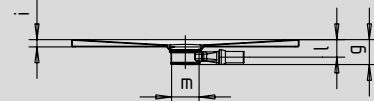


Abbildungen ähnlich

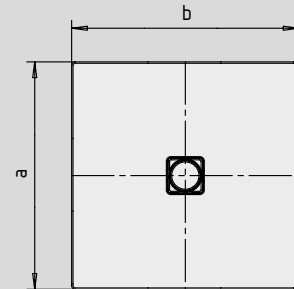
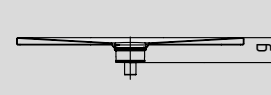
	Gesamt-Aufbauhöhe	Bauhöhe
KA 120	107	83
KA 120 senkrecht	49	83

Siehe Seite 287.

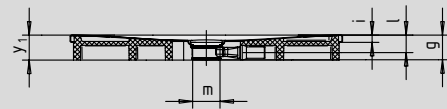
Mod. 900 x 900



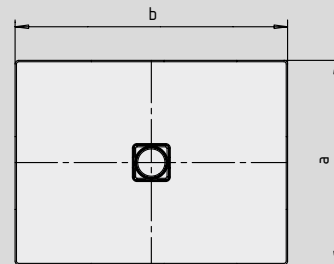
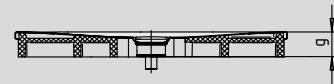
für KA 120 senkrecht



Mod. 800 x 1000 mit Styroporträger

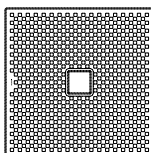


für KA 120 senkrecht



SECURE⁺

Modell-Nr.	784	786	787	788	854	
Äußere Länge	a	900	1000	800	900	1000 mm
Äußere Breite	b	1000	1000	1100	1100	1100 mm
Gesamt-Aufbauhöhe (Höhe mit Siphon) mit KA 120	g	107	107	107	107	107 mm
Randhöhe	i	32	32	32	32	32 mm
Durchmesser Ablaufloch	m	120	120	120	120	120 mm
Anschlusshöhe Siphon	l	76	76	76	76	76 mm
Höhe mit Wannenträger	y ₁	110	110	110	110	110 mm
Gewicht der emaillierten Duschfläche in kg		24	26	23	26	28
Antislip		492 x 492	492 x 492	492 x 492	492 x 492	588 x 588 mm
Vollantislip		836 x 932	932 x 932	740 x 1028	836 x 1028	932 x 1028 mm
SECURE PLUS		vollflächig	vollflächig	vollflächig	vollflächig	vollflächig



Der TÜV Rheinland bestätigt dem Antislip, Vollantislip und KALDEWEI SECURE PLUS von KALDEWEI folgende Eigenschaften:

- Bewertungsgruppe **B** für nassbelastete Barfußbereiche (**DIN 51097**)
- Bewertungsgruppe **R 10** für rutschhemmende Eigenschaften in Arbeitsräumen und Arbeitsbereichen mit erhöhter Rutschgefahr (**DIN 51130**)

Alle CONOFLAT-Modelle sind mit **Antislip, Vollantislip und SECURE PLUS** lieferbar.

Das Modell 790 mit SECURE PLUS oder Vollantislip entspricht DIN-barrierefrei 18040-2.