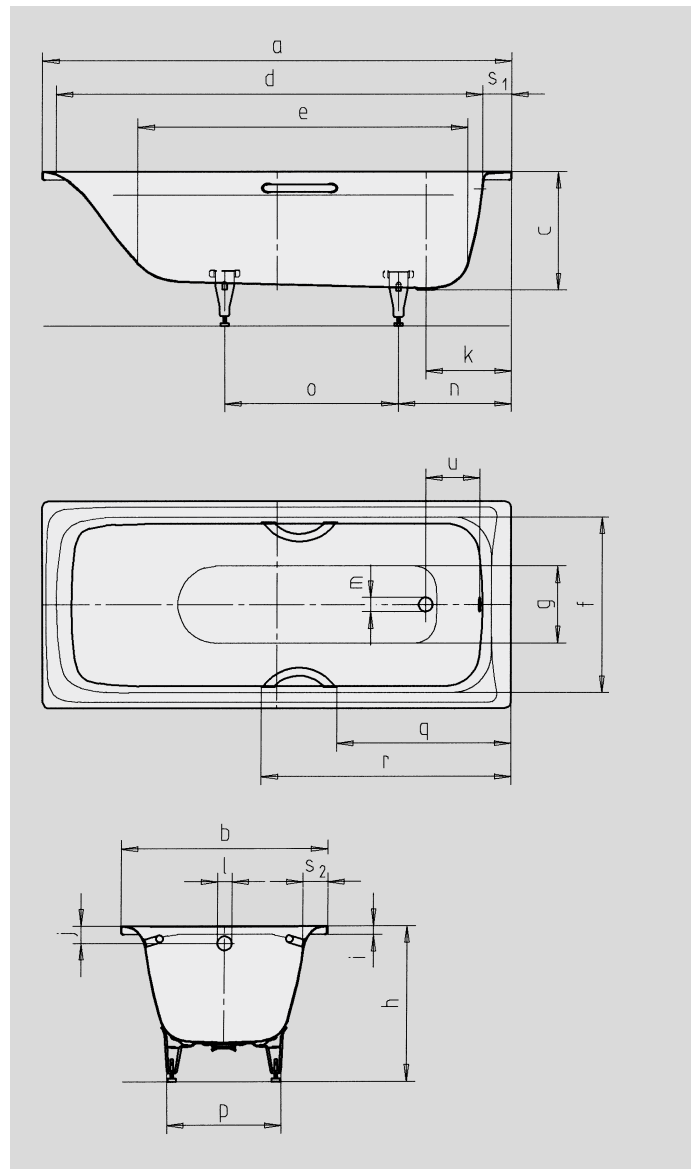


# SANILUX SANILUX STAR

- einsitzige Wanne mit am Fußende positioniertem Ablauf
- besonders angenehm durch abgerundete Nackenpartie
- klassische Viereckvariante
- auch mit Griffen erhältlich
- aus KALDEWEI Stahl-Email



Abbildungen ähnlich



Modell-Nr.		342 / 343
Äußere Länge	a	1700 mm
Äußere Breite	b	750 mm
Tiefe	c	430 mm
Innere Länge (oben)	d	1545 mm
<b>Innere Länge (unten)</b>	<b>e</b>	<b>1150 mm</b>
Innere Breite (oben)	f	585 mm
Innere Breite (unten)	g	328 mm
Höhe mit Füßen	h	535-555 mm
Randhöhe	i	32 mm
Abstand Oberkante bis Mitte Überlaufloch	j	63 mm
Abstand Wannenrand bis Mitte Ablaufloch	k	310 mm
Durchmesser Überlaufloch	l	52 mm
Durchmesser Ablaufloch	m	52 mm
Abstand Fußseite Wannenrand bis Mitte Fuß	n	410 mm
Abstand zwischen den Füßen	o	630 mm
Fußbreite max.	p	430 mm
Abstand Wannenrand (Fußseite) bis Anfang Griff (Mod. 343)	q	632 mm
Abstand Wannenrand (Fußseite) bis Ende Griff (Mod. 343)	r	905 mm
Randbreite (Fußseite; Längsseite)	S <sub>1</sub> ; S <sub>2</sub>	100; 58 mm
Abstand Mitte Ab- bis Mitte Überlaufloch	u	200 mm
Nutzinhalt** in Ltr.		124
Gewicht der emaillierten Badewanne in kg		49
Antislip		∅ 288 mm
Vollantislip		600 x 220 mm

Fertigungstechnische Änderungen, Toleranzen und Irrtümer vorbehalten. Abbildungen ähnlich.  
\*\* Nutzinhalt = Wasserinhalt abzgl. durchschnittlich 70 Ltr. Verdrängung.

**KALDEWEI**