

SUPERPLAN

- exklusives, elegantes Design
- mit 2,5 cm Tiefe extrem flach und bestens für den bodengleichen Einbau geeignet
- aus KALDEWEI Stahl-Email
- Ablaufdeckel bündig in die Duschfläche integriert (nur in Kombination mit den Ablaufgarnituren KA 90)
- Modell 399 mit Vollantislip entspricht DIN-barrierefrei 18040-2

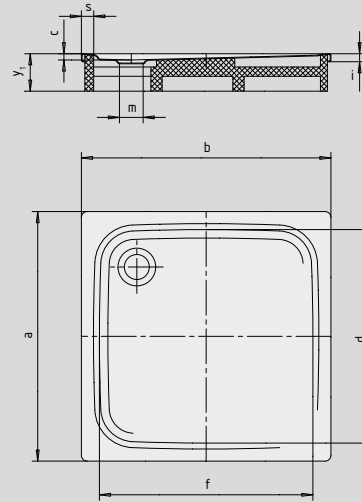


Abbildungen ähnlich

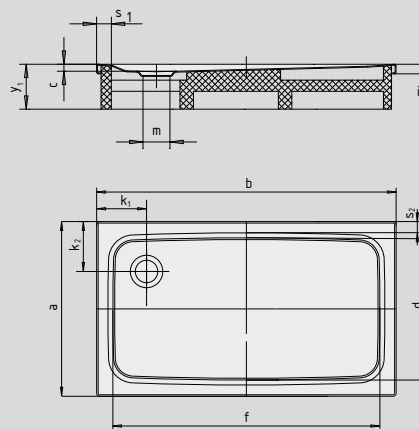
| | Gesamt-Aufbauhöhe | Bauhöhe |
|------------------|-------------------|---------|
| KA 90 | 105 | 81 |
| KA 90 extraflach | 94 | 70 |
| KA 90 ultraflach | 85 | 61 |
| KA 90 senkrecht | 49 | 81 |

Siehe Seite 267.

Modell 391 mit Styroporträger

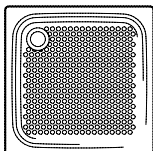


Modell 401 mit Styroporträger



SECURE⁺

| Modell-Nr. | | 391 | 405 | 401 |
|---|---------------------------------|-------------|-------------|--------------|
| Äußere Länge | a | 1000 | 900 | 700 mm |
| Äußere Breite | b | 1000 | 1100 | 1200 mm |
| Tiefe | c | 25 | 25 | 25 mm |
| Innere Länge | d | 870 | 790 | 590 mm |
| Innere Breite | f | 870 | 990 | 1090 mm |
| Randhöhe | i | 32 | 32 | 32 mm |
| Abstand Wannrand bis Mitte Ablaufloch | k ₁ ; k ₂ | 200 | 200 | 200 mm |
| Durchmesser Ablaufloch | m | 90 | 90 | 90 mm |
| Randbreite | s ₁ ; s ₂ | 50 | 50 | 50 mm |
| Höhe mit Wannenträger | y ₁ | 120 | 120 | 120 mm |
| Gewicht der emaillierten Duschwanne in kg | | 27 | 26 | 23 |
| Antislip | | ∅ 588 | ∅ 588 | ∅ 435 mm |
| Vollantislip | | 733 x 781 | 649 x 853 | 461 x 997 mm |
| SECURE PLUS | | vollflächig | vollflächig | vollflächig |



Der TÜV Rheinland bestätigt dem Antislip, Vollantislip und KALDEWEI SECURE PLUS von KALDEWEI folgende Eigenschaften:

- Bewertungsgruppe **B** für nassbelastete Barfußbereiche (**DIN 51097**)
- Bewertungsgruppe **R 10** für rutschhemmende Eigenschaften in Arbeitsräumen und Arbeitsbereichen mit erhöhter Rutschgefahr (**DIN 51130**)

Alle SUPERPLAN-Modelle sind mit **Antislip, Vollantislip und SECURE PLUS** lieferbar.

Das Modell 399 mit SECURE PLUS oder Vollantislip entspricht DIN-barrierefrei 18040-2.